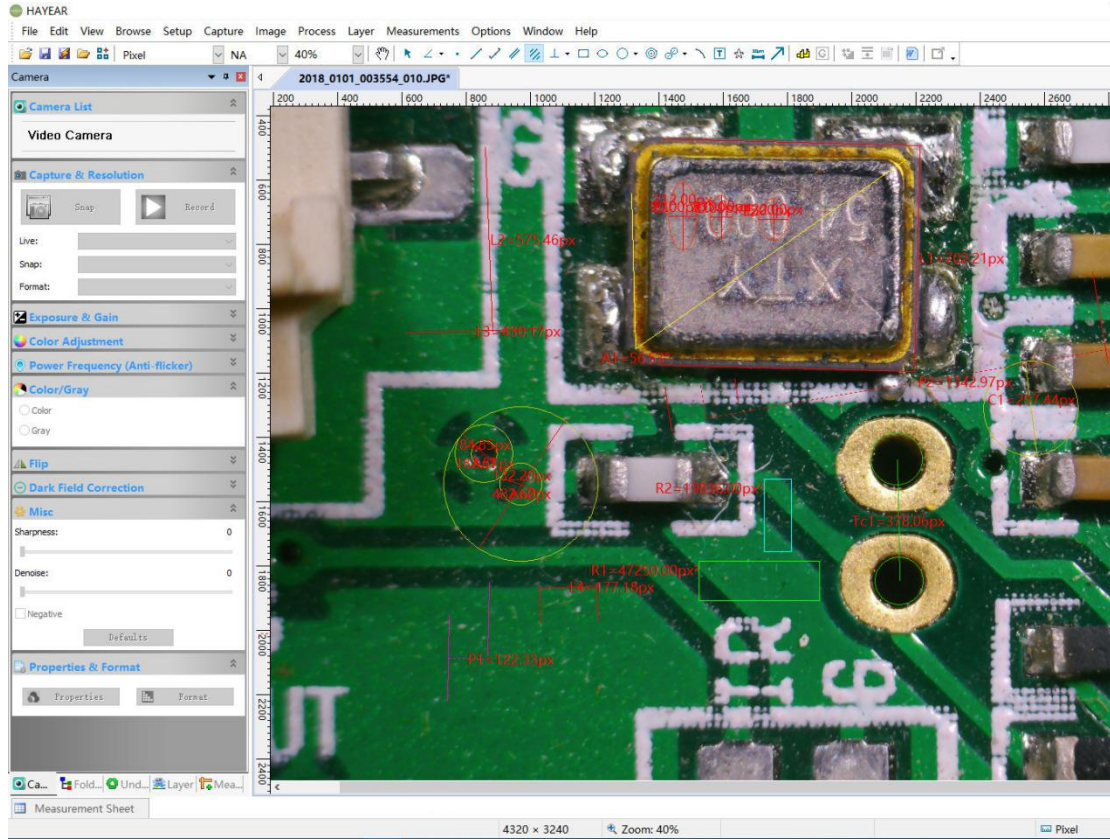


# HAYEAR 图像软件说明

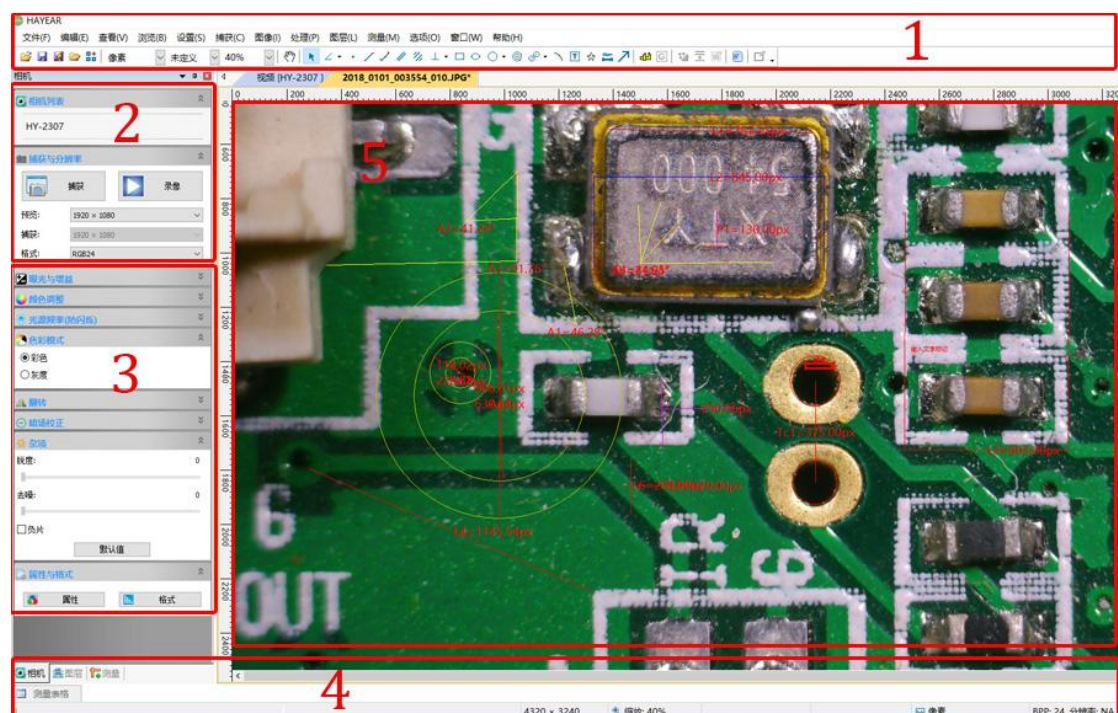


## 简介

HAYEAR 测量软件是一款针对相机成像开发的动态图像处理软件，具有以下特点：

1. 支持多款摄像头，可随时切换使用。
2. 图像预览采用 GPU 渲染，支持高分辨率高帧率的动态图像显示。
3. 支持动态图像测量功能。
4. 软件界面操作简单方便。

## 软件界面布局



1. 主菜单：用于显示设置界面、语言设置、十字线设置、测量功能设置、软件信息等等。
2. 工具条：提供拍照、录像、分辨率切换、视频格式等常用操作
3. 侧边栏切换标签：控制面板，提供了相机属性设置、色彩设置曝光设置等功能。
4. 状态栏：用于显示状态信息，以及和软件显示相关的控制，比如全屏、缩放等等。
5. 相机预览窗口、测量预览等。

## 图像采集

目前软件提供了拍照、录像、测量功能：

1. 拍照：点击拍照按钮，捕获一张照片。点击拍照按钮右边的小箭头，弹出菜单可设置文件格式和照片尺寸。
2. 录像：点击录像按钮，开始录像。再次点击，停止录像。录像文件为 mp4 后缀的 H.264 文件。
3. 浏览：点击浏览按钮，用 Windows 资源管理打开图像文件存放的位置。



## 相机控制



相机设备设置：可选择不同类型的相机、预览分辨率以及图像的输格式。

图像水平垂直翻转

曝光和增益控制：如果连接的相机不支持某些功能，如亮度目标值，相应的界面控件将不能操作。

白平衡：如果连接的相机不支持某些功能，如一次白平衡，相应的界面控件将不能操作。

颜色调整  
色调设置，饱和度、亮度、对比度、伽玛。如果连接的相机不支持某些功能，相应的界面控件将不能操作。

常规的一些图像参数调整

光源频率设置

色彩模式设置

图像水平垂直翻转

暗场校正

恢复以上参数为默认值

打开相机的属性页，一般 DirectShow 类型的相机支持

## 测量

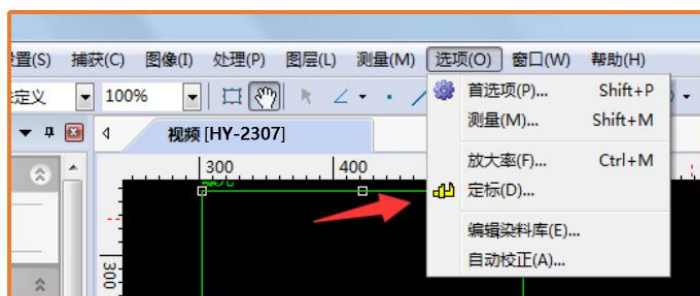
图标	功能	描述
	移动	移动画面上的测量工具，整体移动或者移动某一个端点，需要删除点 Delete 键删除
	点	标注图像上的某一点
	直线	绘制一条直线，测量直线的长度
	选择测量对象	选定测量对象可以移动或删除
	矩形	绘制一个长方形，测量长方形的面积
	不规则多边形	绘制不规则多边形，鼠标右键结束绘制，测量多边形的面积
	圆	圆心和半径确定圆，测量圆的半径、面积
	圆环	直径与圆周的两点确定一个圆，测量圆的半径、面积
	比例尺	
	文字	输入文字，标记
	角度	测量角度
	定标	
	弧	测量弧形
	双平行线	
	导出	<p>导出测量数据到 CSV 文件中，可用 WORD、EXCEL 打开；设置栏中可以测量字体大小、颜色、长度单位、角度单位、测量表格、测量对象等参数。还可以查看到测量数据。</p> <p>须了解更多功能请下载测量指导说明书</p>

### 定标的方法：

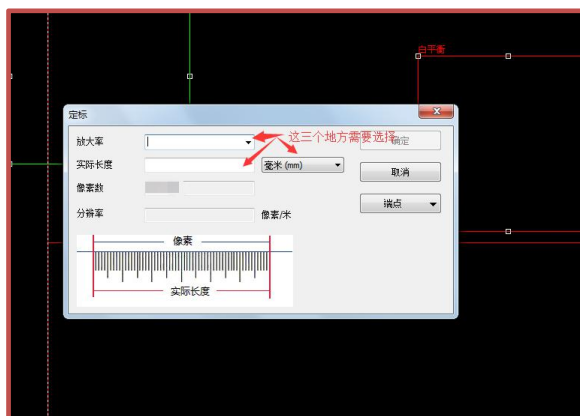
1、三个红圈圈的地方，请选择：像素、100%、最大分辨率。



2、选好以后，在“选项”中找到“定标”。



3、



定好标以后，注意要在



单位——您想要的单位  
倍率——您所使用的倍率。  
即可正常测量了

## 故障排除

1. 预览图像部分显示为空白，部分正常。  
很可能没有安装显卡驱动程序，请安装最新的显卡驱动程序。